

Examenul de bacalaureat național 2020
Proba E. d)

Economie

Test 2

Profilul umanist din filiera teoretică, profilul servicii din filiera tehnologică și toate profilurile și specializările din filiera vocațională, cu excepția profilului militar

- Toate subiectele sunt obligatorii. Se acordă 10 puncte din oficiu.
- Timpul de lucru efectiv este de 3 ore.

SUBIECTUL I

(30 de puncte)

Scriveți, pe foaia de examen, litera corespunzătoare răspunsului corect:

1. Obiectivele prioritare ale producătorului sunt:

- a. reducerea continuă a cheltuielilor și realizarea unui volum maxim al ofertei cu un cost de oportunitate cât mai ridicat
- b. alegerea acelei variante de combinare a factorilor de producție care să îi permită obținerea efectului util cu un consum maxim de factori de producție
- c. maximizarea volumului de intrări și ieșiri (cheltuieli și rezultate)
- d. maximizarea profitului și dezvoltarea (creșterea) firmei

3 puncte

2. Mărimea profitului însușit de către întreprinzător se află în relație inversă cu:

- a. nivelul prețului de vânzare
- b. viteza de rotație a capitalului
- c. nivelul costului de producție
- d. nivelul randamentului muncii

3 puncte

3. Sunt incluse în costurile fixe, fără a exprima însă consumul unor elemente de capital fix, cheltuielile cu:

- a. salariile personalului angajat în secțiile de fabricație
- b. amortizarea mașinilor, utilajelor, instalațiilor
- c. combustibilul și energia pentru iluminatul și încălzirea unității
- d. materiile prime și materialele necesare producției

3 puncte

4. Atunci când profitul net obținut de către o firmă este mai mic decât profitul brut, dar are o valoare pozitivă, activitatea firmei este:

- a. falimentară
- b. ineficientă
- c. rentabilă
- d. atipică

3 puncte

5. Titlurile financiare sunt bunuri care:

- a. generează un flux de venituri în viitor
- b. generează numai venituri supuse presiunilor speculative la bursă
- c. generează numai venituri fixe și care se negociază la bursă
- d. generează doar venituri cu grad ridicat de risc

3 puncte

6. Dacă volumul producției este de 1000 bucăți, iar costul fix este de 2 mil. u.m., atunci costul fix unitar (în u.m./buc.) este de:

- a. 2000
- b. 20.000
- c. 200.000
- d. 2.000.000

3 puncte

7. Într-o perioadă de timp, salariul nominal a crescut cu 36,5%, iar indicii prețurilor de consum a fost 130%. În acest caz, salariul real s-a modificat astfel:

- a. a scăzut cu 5%
- b. a scăzut cu 6,5%
- c. a crescut cu 6,5%
- d. a crescut cu 5%

3 puncte

8. Cererea pentru un bun este dată de relația $C=100-2P$, iar oferta bunului respectiv este $O=50+P$, unde P este prețul. În condițiile în care pe piață există exces de cerere de 20, atunci prețul este:

- a. 40
- b. 30
- c. 20
- d. 10

3 puncte

9. Fundamentală pentru activitatea economică este corelația dintre:

- a. nevoi și cerere
- b. costuri și cheltuieli
- c. consum și producție
- d. resurse și rezerve

3 puncte

10. Când salariul real crește și salariul nominal scade, prețurile bunurilor de consum:

- a. cresc mai mult decât crește salariul real
- b. cresc mai puțin decât crește salariul real
- c. scad mai puțin decât scade salariul nominal
- d. scad mai mult decât scade salariul nominal

3 puncte

SUBIECTUL al II-lea

(30 de puncte)

1. Transcrieți pe foaia de examen tabelul de mai jos:

Preț (u.m./buc.)	Cantitate cerută (buc.)	Cantitate oferită (buc.)
330		
300	40	
250	50	50
200		40
175		

a) Completați coloanele "Cantitate cerută" și "Cantitate oferită" din tabelul dat, utilizând valori fictive, astfel încât acestea să respecte corelația dintre preț și cantitatea cerută, respectiv, dintre preț și cantitatea oferită.

b) Precizați care ar trebui să fie cantitatea cerută la prețul de 175 u.m./buc., știind că la scăderea prețului de la 250 u.m./buc. s-a înregistrat un coeficient de elasticitate a cererii în funcție de preț egal cu 1, scriind totodată formula pe baza căreia ați realizat raționamentul. **8 puncte**

2. Pornind de la valori numerice fictive ale cantității produse și numărului de unități de muncă în trei momente distincte (T_0 , T_1 , T_2), ilustrați modul în care se modifică productivitatea medie a muncii în perioada T_1 - T_2 , precizând totodată sensul modificării. **10 puncte**

3. Raportul procentual între dividendul unei acțiuni și valoarea sa nominală este 60%. Firma a emis o sută de acțiuni la valoarea nominală de 1 mil. u.m. fiecare. Dividendele la acțiuni reprezintă 40% din profitul firmei. Știind că rata profitului firmei în funcție de încasări este de 20%, determinați, scriind algoritmul folosit pentru efectuarea calculelor și precizând semnificația notațiilor din formulele utilizate:

- a) profitul firmei;
- b) costul producției realizate de firmă.

12 puncte

SUBIECTUL al III-lea

(30 de puncte)

Răspundeți la fiecare dintre următoarele cerințe:

1. Se dă următorul text: *Costurile pentru plățile efectuate prin internet banking sau mobile banking sunt mai scăzute decât în cazul realizării acestora la ghișeu. De asemenea, în cazul depozitelor sau al altor produse de economisire, clienții pot beneficia de dobânzi speciale în cazul constituirii lor utilizând aceste platforme online.*

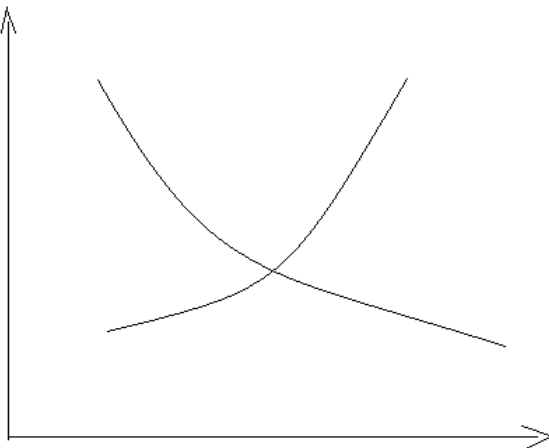
a) Enumerați patru noțiuni economice din textul dat.

b) Menționați câte o caracteristică pentru două dintre noțiunile enumerate.

10 puncte

2. Știind că modificările intervenite pe o anumită piață afectează și piețele corelate acesteia, precizați ce efect va avea scăderea importurilor de flori asupra cererii de flori și a prețului florilor. **8 puncte**

3. Transcrieți pe foaia de examen graficul de mai jos care ilustrează cererea și oferta pe o piață oarecare:



a) Completați graficul marcând axa cantității cu litera Q, axa prețului cu litera P, precum și cererea, oferta și cantitatea ce corespunde prețului de echilibru, cu simbolurile C, O respectiv, Q_E .

b) Marcați pe grafic, printr-o valoare numerică, un preț de vânzare la care apare exces de ofertă. **12 puncte**